

令和6年9月24日

保護者の皆様

府中緑ヶ丘中学校  
校長 東 秀樹

### 第45回 文化祭の開催のお知らせとお願い

秋色の候、保護者の皆様にはますますご健勝のこととお慶び申し上げます。平素より本校の教育活動へのご理解とご協力を賜り、深く感謝しております。

さて、今年度の文化祭を次のとおり開催いたします。日頃の活動成果や生徒の成長をご覧いただきたく、ご多用とは思いますが、ぜひご来校くださいますよう、ご案内申し上げます。

- 1 日 時 令和6年10月25日(金) 8時45分～15時40分(予定)
- 2 場 所 府中緑ヶ丘中学校 体育館、校舎内
- 3 文化祭テーマ 『彩～想いを形に結紮(きずな)を歌に～』
- 4 プログラム

時程	プログラム	時程	プログラム		
8:50	開会式	12:15	3年生・保護者	1・2年生	茶道部 お茶席 15分×20名 ×4席(回) 生徒・保護者・地域の 方先着順80 名の予定
9:00	1学年 学年合唱 「朝の風に」		【展示見学】	【移動 昼食】	
9:05	合唱コンクール 1年の部		各展示会場へ移動	ビブリオ投票後、昼食	
9:30	2学年 学年合唱 「夏の日のおくりもの」	12:50	【昼食・展示見学】	【展示見学】	
9:35	合唱コンクール 2年の部		3年生 ビブリオ投票後、	展示見学	
10:05	休憩(保護者の方は体育館トイレを使用)		昼食 展示見学の続き	13:25には体育館に着席	
10:20	3学年 学年合唱 「翼をください」	13:40	演劇部		
10:25	合唱コンクール 3年の部	13:55	パソコン部		
11:00	全校合唱(斉唱)	14:05	生徒会 企画		
11:10	休憩(保護者の方は体育館トイレを使用)	14:35	吹奏楽部		
11:25	1年生 総合的な学習の時間の発表	15:05	休憩(保護者の方は体育館トイレを使用)		
11:35	図書委員会 ビブリオバトル	15:20	表彰式		
11:55	3年生 府中町への提言	15:35	閉会式		

#### 連絡、注意事項等

- ①プログラムの時程は目安ですので、進行状況によって変更する場合があります。
- ②午前中の合唱や発表については、観覧保護者の入れ替えの時間は設けません。当該学年の保護者の方が観覧できるように譲り合っの観覧をお願いいたします。
- ③12:15～13:25(予定)まで、校舎内での展示見学を行います。見学時間以外での見学はご遠慮ください。見学の際は、展示のないHR教室等へ入室はご遠慮ください。また、展示見学終了時刻になりましたら、速やかに校舎内から退出をお願いいたします。
- ④保護者用名札、スリッパ、靴を入れるビニール袋をご持参ください。
- ⑤駐車スペースを確保することができないため、自家用車での来校はご遠慮ください。また、近隣のスーパー等への駐車もご遠慮ください。
- ⑥自転車と二輪車の駐輪については、格技室前の臨時駐輪場をご利用ください。
- ⑦合唱の発表順については、後日プログラムを配付し、お知らせいたします。
- ⑧当日生徒には、給食から業者弁当と牛乳が出ます。お茶は各自用意してください。
- ⑨当日、PTAバザー・軽食販売が格技室で行われます。詳細は裏面に印刷しています。
- ⑩文化祭の録画配信やDVDの販売はありません。

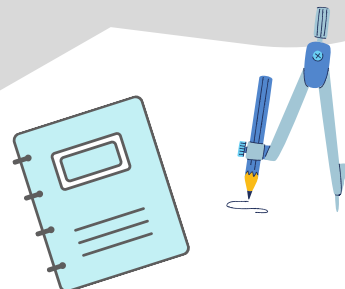
# PTAからの お知らせ

文化祭

## バザー！&軽食販売

バザー  
9時～14時

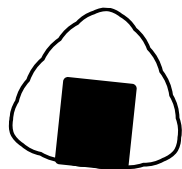
軽食販売  
10時～14時



場所  
格技室

10月25日 (金)

お待ちしております。



## リサイクル品・余剰品募集

提供場所：1F公衆電話横の収集ボックス（常時受付）

### 【リサイクル品】

男女ブレザー・半袖シャツ・長袖シャツ・リボン・ネクタイ・体操服  
ジャージ・柔道着・給食服・部活ユニフォーム・名札・ボタン・裏ボタン

※いずれもひどい破れや破損のないものに限りです。

※学校指定の上靴や靴下も募集しておりますが、未使用のものに限りです。

### 【余剰品】

未使用の洗剤・タオル・文房具類・贈答品・食品（長期保存可能な物。  
賞味期限をご確認下さい） ※古着・生鮮食品・生き物は受け付けておりません。