



令和6年度

# 学 校 要 覧

令和6年度 広島県中学校生徒指導サポート実践校

学校教育目標 「志を育てる」

((校歌))

校 歌

作詞 岡 つゆ子  
作曲 賀 淵 久志

一 呉娑々字の 永久なる緑

裾長く 四方にたなびく

いざ我等 溢るる気力

伸びゆかん 究めてゆかん

知の泉 真理の扉

澄める瞳に 命輝き

筆執りし 真摯な姿

あゝ緑ヶ丘に 聳りたつ

我が学舎を 仰ぎ見む

二 水分の 豊けき垂水

清流は 沃野 潤す

いざ我等 漲る力

練りゆかん 磨きてゆかん

光る楯 勝利の誉

燃ゆる士気 空に響きて

名ぞ成せる 雄々しき姿

あゝ緑ヶ丘に 聳りたつ

我が学舎を 仰ぎ見む

三 馬乗りの 小高き丘よ

俯瞰する 府中の家並

いざ我等 剛毅な心

育てゆかん 鍛えてゆかん

十五の春 抱ける大志

秀でし額 明日を語りて

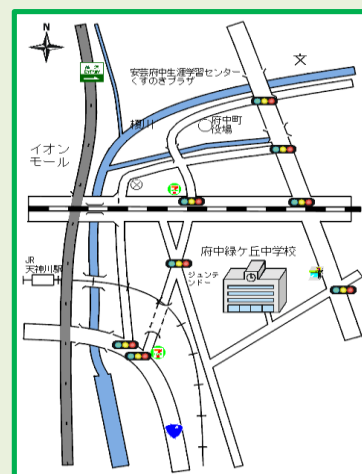
襟正す 凜々しき姿

あゝ緑ヶ丘に 聳りたつ

我が学舎を 仰ぎ見む

((学級数・生徒数))

学年等	学級数	男子	女子	合計
1学年	5	85	107	192
2学年	5	88	112	200
3学年	5	82	80	162
特別支援	知的	1	4	6
	自閉・情緒	2	9	15
合 計	18	268	307	575



## 府中町立府中緑ヶ丘中学校

〒735-0024 広島県安芸郡府中町緑ヶ丘3番18号

TEL 082-283-4701 FAX 082-283-4707

URL <http://www.fuchumidorigaoka-j.hiroshima-c.ed.jp/>

E-mail [mjh@midorichu.fuchu-town.ed.jp](mailto:mjh@midorichu.fuchu-town.ed.jp)

# I グランドデザイン

令和6年度府中町立府中緑ヶ丘中学校グランドデザイン



## 学校改善への取組み

### 1 心に寄り添い信頼される学校体制づくり

- (1) コミュニティ・スクールとして地域と共に学ぶ学校として充実させる。
- (2) 生徒指導、教育相談体制を基盤とし、安心して生活できるよう人間関係作りを充実させる。
- (3) 学級・学年懇談会、地域交流会、いつでも参観等により保護者や地域との交流を充実させる。
- (4) 学校だよりや HP 等により学校の取組みや課題、指導方法等を積極的に発信するとともに意見をうかがう。

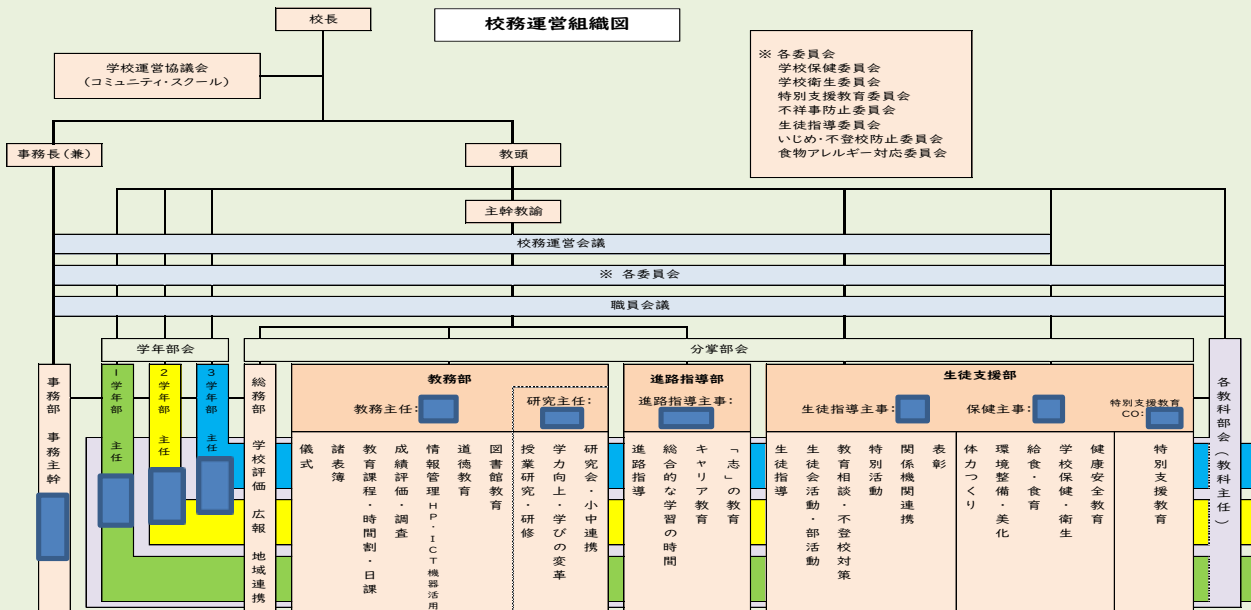
### 2 主体的に学び共に生き方を考える授業づくり

- (1) 「主体的・対話的で深い学び」の推進のため、生徒同士の協働、教職員や地域の人との対話を重視した授業改善を進める。
- (2) 「学校教育目標の日常化」を柱に各教科・領域等をつなげ自らの志を育てる教育活動を充実させる。
- (3) 特別活動(学級活動・生徒会活動・学校行事)を活性化させ積極的な生徒指導を進める。
- (4) 特別支援教育(学びのユニバーサルデザイン)の視点「視覚化・焦点化・共有化」を踏まえた授業、通級指導等による個が育つ支援を充実させる。
- (5) ICT機器を活用するとともに、互いの個性が育ち合う個別最適な学びを推進する。

### 3 働き方改革、教職員の協働による教育の質の向上

- (1) 生徒に向き合う時間の確保、教育の質の向上を目指すとともに、時間外勤務の縮減に取り組む。
- (2) 計画的な研修、教職員間での議論を積極的に行い、教職員の指導力・専門性の向上を目指す。
- (3) 短時間で効率的な練習方法を研究し、計画的な部活動指導を推進する。

# II 校務運営組織図



No	職名等	氏名	教科等	担任	分掌	部活動担当	No	職名等	氏名	教科等
1	校長						38	非常勤講師		日本語
2	教頭				総務		39	非常勤講師		国語
3	(兼)事務長						40	非常勤講師		社会
4	主幹教諭		理科		総務	卓球	41	非常勤講師		数学
5	教諭(生徒指導主事)		社会		生徒指導	野球	42	非常勤講師		理科
6	教諭		保健体育	1組	生徒指導	バレーボール	43	非常勤講師		音楽
7	教諭(道徳教育推進)		国語	2組	教務	ソフトテニス	44	非常勤講師		英語
8	教諭(1学年主任)		音楽	3組	生徒指導	吹奏楽	45	非常勤講師		茶道
9	教諭		数学	4組	教務	陸上	46	非常勤講師		華道
10	教諭		英語	5組	進路指導	バレーボール	47	非常勤講師		水泳
11	教諭		社会	副担任	生徒指導	パソコン	48	非常勤講師		陸上競技
12	教諭		理科	副担任	教務	ソフトテニス	49	非常勤講師		陸上競技
13	教諭(2学年主任)		美術	1組	生徒指導	バスケットボール	50	ALT		英語
14	教諭		英語	2組	教務	演劇	51	学校事務職員		事務
15	教諭		社会	3組	教務	野球	52	教育支援員		特別支援
16	教諭		数学	4組	進路指導	ソフトテニス	53	教育支援員		特別支援
17	教諭		理科	5組	教務	卓球	54	教育支援員		特別支援
18	教諭		保健体育	副担任	生徒指導	水泳	55	教育支援員		特別支援
19	教諭		国語	副担任	生徒指導	バスケットボール	56	学校図書館司書		図書
20	教諭		英語	副担任	進路指導	水泳	57	非常勤職員		保健業務
21	教諭(3学年主任)		英語	1組	生徒指導	サッカー	58	スクールサポートスタッフ		教務事務
22	教諭(進路指導主事)		数学	2組	進路指導	バスケットボール	59	スクールサポートスタッフ		教務事務
23	教諭		家庭	3組	生徒指導	生徒会・吹奏楽	60	スクールカウンセラー		教育相談
24	教諭		理科	4組	教務	卓球	61	スクールカウンセラー		教育相談
25	教諭		保健体育	5組	生徒指導	バレーボール	62	スクールソーシャルワーカー		教育相談
26	教諭(教務主任)		数学	副担任	教務	サッカー	63	学校用務員		施設管理
27	教諭(研究主任)		国語	副担任	教務	演劇	64	学校用務員		施設管理
28	教諭		技術	副担任	進路指導	剣道	65	委託業務員		施設管理
29	教諭		社会	副担任	(生徒指導)		66	委託業務員		施設管理
30	教諭		特支	わかばA	教務	陸上	67	委託業務員		施設管理
31	教諭		特支・美術	わかばB1	生徒指導	美術	68	委託業務員		施設管理
32	教諭		特支・社会	わかばB2	生徒指導	美術	69	委託業務員		施設管理
33	教諭(特別支援教育Co)		通級指導教室	生徒指導	茶華道					
34	教諭		通級指導教室	生徒指導	パソコン					
35	養護教諭(保健主事)		保健室	生徒指導						
36	栄養主幹		学校給食	健康安全						
37	事務主幹		学校事務	総務						

**いじめ、体罰・セクハラ相談窓口担当者**

教頭: [ ]

主幹教諭: [ ]

生徒指導主事: [ ]

相談室: [ ]

養護教諭: [ ]

スクールカウンセラー: [ ]

## Ⅲ 学校の沿革

## Ⅳ 教育課程

S55. 3. 31	府中町立府中緑ヶ丘中学校校舎竣工		1年	2年	3年
S55. 4. 1	府中町立府中緑ヶ丘中学校開校 初代校長 津国 恒雄 就任	国語	140	140	105
S55. 5. 17	府中町立府中緑ヶ丘中学校PTA設立	社会	105	105	140
S55. 7. 10	府中町立府中緑ヶ丘中学校校章制定, 制服決定	数学	140	105	140
S55. 8. 1	府中町立府中緑ヶ丘中学校プール竣工	理科	105	140	140
S55. 9. 28	第1回運動会開催(校章・校旗披露)	音楽	45	35	35
S55. 10. 4	校歌制定	美術	45	35	35
S56. 2. 20	体育館竣工	保体	105	105	105
S60. 4. 1	第二代校長 今井 龍之 就任	技家	70	70	35
S61. 3. 31	玄関前及び図書館前の植え込み完成	英語	140	140	140
S63. 3. 15	校舎増改築工事完了	道徳	35	35	35
H元. 4. 1	第三代校長 古土井道彦 就任	学活	35	35	35
H元. 6. 25, 26	創立10周年記念式典, 記念行事挙行	総合	50	70	70
H元. 7月	体育館・給食棟等屋根の塗装工事	合計	1015	1015	1015
H2. 3. 10	創立10周年記念誌発行				
H4. 4. 1	第四代校長 村上 廣 就任				
H5. 3. 30	情報処理室・準備室竣工				
H6. 3月	3階障害者用トイレ及び1階スロープ竣工				
H6. 8. 19	第11回NHK全国中学校放送コンテストテレビ番組部門最優秀受賞				
H6. 9月	1階トイレ増改築・倉庫改修	時間			
H8. 4. 1	第五代校長 古城門一成 就任	8:20～8:30		朝のSHR	
H8・9年	文部省「スクールカウンセラー活用調査研究委託事業」指定	8:40～9:30		1校時	
H10年	階段・非常階段塗装工事	9:40～10:30		2校時	
H11. 4. 1	第六代校長 樽谷 和子 就任	10:40～11:30		3校時	
H11. 9月	1階障害者用トイレ増改築	11:40～12:30		4校時	
H12. 1月	女子更衣室竣工	12:30～12:45		給食準備	
H13. 4. 1	第七代校長 林 保 就任	12:45～13:05		給食	
H19. 4. 1	第八代校長 迫田 豊 就任	13:05～13:20		片付け・昼休憩	
H20. 1. 31	体育館耐震工事竣工	13:30～14:20		5校時	
H21. 8月	全国中学校サッカー選手権大会出場 ベスト8	14:30～15:20		6校時	
H21. 10. 31	創立30周年記念式典, 記念行事挙行, 記念誌発行	15:25～15:35		掃除	
H22. 4. 1	第九代校長 佐伯 陽 就任	15:40～15:50		帰りのSHR	
H24. 4. 1	第十代校長 坂元 弘 就任				
H24年度	国立教育政策研究所「教育課程研究指定校」指定			完全下校時刻	
H24～26年度	広島県「学力向上総合対策事業」指定	4月～文化祭		17:20	
H25～27年度	広島県「生徒指導集中対策プロジェクト事業」指定	文化祭～1月末		16:50	
H26. 11. 18	広島県学力向上総合対策事業小中合同教育研究会	2月～3月末		17:20	
H28. 4. 1	第十一代校長 谷川 清二 就任				
H28・29年度	広島県生徒指導集中対策指定校				
H28. 11月	全日本マーチングコンテスト金賞 吹奏楽部メイプル賞受賞				
H29. 4月	制服改定				
H30. 4月	コミュニティ・スクール『みどりの輪』スタート				
H30. 8月	全国中学校陸上大会 女子400mリレー県新記録で8位入賞				
R2. 4. 1	第十二代校長 中坊 京子 就任				
R2. 4. 1	クラブハウス完成				
R4. 4. 1	第十三代校長 東 秀樹 就任				

## V 日課等

時間	
8:20～8:30	朝のSHR
8:40～9:30	1校時
9:40～10:30	2校時
10:40～11:30	3校時
11:40～12:30	4校時
12:30～12:45	給食準備
12:45～13:05	給食
13:05～13:20	片付け・昼休憩
13:30～14:20	5校時
14:30～15:20	6校時
15:25～15:35	掃除
15:40～15:50	帰りのSHR
	完全下校時刻
4月～文化祭	17:20
文化祭～1月末	16:50
2月～3月末	17:20

### コミュニティ・スクール

#### 『みどりの輪』

本校は、平成30年度よりコミュニティ・スクールとしてスタートを切りました。学校・地域・保護者の繋がりを大切にしたいとの思いから名称を『みどりの輪』にしました。

約100人の方にサポーター登録もしていただき、みんなが子どもたちの健やかな成長を願い、気持ちの良いあいさつとたくさんの「ありがとう」が溢れるような活動にしていきたいと思っています。

本校では、中核となる「学校運営協議会」に生徒会長も参加しています。府中緑ヶ丘中学校の特色を活かした展開をしていきたいと思っています。

### ボランティア表彰

本校及び本校生徒会では、ボランティア意識の向上及びボランティア活動の充実を図り、ひいては地域の人材バンクとしての府中緑ヶ丘中学校の実現に資することを目的に、地域行事等に積極的に参加し、地域に貢献する生徒を顕彰します。

在学中に、地域行事に主体的かつ積極的に取り組んだ回数が、10回程度はボランティア・マイスター20回程度はスーパーボランティア・マイスターとなります。

